



T.C.

TOKAT GAZİOSMANPAŞA

Pazar Meslek yüksekokulu

2023 YILI BİRİM FAALİYET RAPORU

Ocak-2024

HARCAMA YETKİLİSİ SUNUŞU

Meslek Yüksekokulumuz 21/05/2009 tarihli Yüksek Öğretim Genel Kurul toplantısında 2547 sayılı Kanun'un 2880 sayılı Kanun'la değişik 7/d-2 ve 7/h maddeleri ile 3843 sayılı Kanun'un 4.maddesi uyarınca, Yükseköğretim Yürütme Kurulu'nun 15.04.2009 tarihli kararı ile kurulmuştur.

5018 sayılı Kanun'un 41'inci maddesinde faaliyet raporu; ilgili idare hakkındaki genel bilgilerle birlikte, kullanılan kaynakları, bütçe hedef ve gerçekleştirmeleri ile meydana gelen sapmaların nedenlerini, varlık ve yükümlülükleri kapsayan mali bilgileri, stratejik plan ve performans programı uyarınca yürütülen faaliyetleri ve performans bilgilerini içeren bir rapor olarak tanımlanmaktadır. Birim faaliyet raporu şeffaflık ve hesap verme sorumluluğunun işlemesine yardımcı olma yanında kaynakların etkin ve verimli kullanılıp kullanılmadığının belirlenmesinde de kullanılan temel bir dokümandır. Meslek Yüksekokulumuzun 2023 yılında gerçekleştirmiş olduğu faaliyetleri ve sonuçlarını içeren birim faaliyet raporunu bilgilerinize sunarım.

Öğr.Gör. Şükriye SAKAR
Müdür

SUNUŞ (HARCAMA YETKİLİSİ SUNUŞU)	
İÇİNDEKİLER	
I- GENEL BİLGİLER	
A-Yetki, Görev ve Sorumluluklar	
B- İdareye İlişkin Bilgiler	
1- Fiziksel Yapı	
2- Teşkilat Yapısı	
3- Teknoloji ve Bilişim Altyapısı	
4- İnsan Kaynakları	
5- Sunulan Hizmetler	
II- AMAÇLAR VE HEDEFLER	
A- Temel Politika ve Öncelikler	
B- İdarenin Stratejik Planında Yer Alan Amaç ve Hedefler	
III- FAALİYETLERE İLİŞKİN BİLGİ VE DEĞERLENDİRMELER	
A- Mali Bilgiler	
1-Bütçe Uygulama Sonuçları	
2-Temel Mali Tablolara İlişkin Açıklamalar	
3-Mali Denetim Sonuçları	
4- Diğer Hususlar	
IV- KURUMSAL KABİLİYET VE KAPASİTENİN DEĞERLENDİRİLMESİ	
A- Üstünlükler	
B- Zayıflıklar	
C- Değerlendirme	
V- ÖNERİ VE TEDBİRLER	
EK	
Harcama Yetkilisinin İç Kontrol Güvence Beyanı	

I-GENEL BİLGİLER

A- Yetki, Görev ve Sorumluluklar

Okulumuzda eğitim-öğretim takvimini hazırlamak ve uygulamak, okulumuz yatırım bütçesini hazırlamak, öğrenci faaliyetlerine ilişkin kararları almak ve uygulamak, yapılan işlemlerle ilgili Rektörlüğe bilgi vermektir.

B- İdareye İlişkin Bilgiler

1- Fiziksel Yapı

.....

Tablo 1: Kapalı Alanlarının Dağılımı

Yerleşke Adı	Kapalı Alan (m ²)		Toplam (m ²)
	Üniversite	Diğer	
Taşçıftlık Yerleşkesi			
Ali Şevki Ereğ Şehir Yerleşkesi			
İlçe Okulları Yerleşkesi	6.795		6.795
Toplam	6.795		6.795

Tablo 2: Kapalı Mekanların Hizmet Alanlarına Göre Dağılımı

Hizmet Alanı	Taşçıftlık Yerleşkesi	Şehir Yerleşkesi	İlçe Okulları Yerleşkesi	Toplam (m ²)
Eğitim			1.728	1.728
Sağlık				
Beslenme				
Kültür				
Spor				
Diğer (idari, tesis , depo, lojman)			5.067	5.067
Toplam			6.795	6.795

Tablo 3: Taşınmazların Dağılımı

Yerleşke Adı	Mülkiyet Durumuna Göre Taşınmaz Alanı (Arsa-Arazi) (m ²)			Toplam (m ²)
	Tapulu Taşınmazlar (Arsa-Arazi)	Tahsisli Taşınmazlar	Diğer (Kurum ve Kuruluşlardan Tahsisli olanlar)	
Taşçıftlık Yerleşkesi				
Sağlık Araştırma ve Uygulama Hastanesi				
Lojmanlar				
Turhal Yerleşkesi				
Zile Yerleşkesi				
Erbaa Yerleşkesi				
Niksar Yerleşkesi				
Reşadiye MYO				
Almus MYO				
Artova MYO				
Pazar MYO			5.504,31	5.504,31
Toplam				

Tablo 4: Mevcut Fiziki Kapalı Alanlar

Birimler	Mevcut Fiziki Kapalı Alanlar (m ²)									
	İdari Binalar	Eğitim Alanları		Sosyal Alanlar			Sirkülasyon Alanı	Spor Alanları		Toplam (m ²)
		Derslik	Laboratu Var	Kantin Kafeterya	Lojman	Yurt Lar		Açık Spor Tesisleri	Kapalı Spor Tesisleri	
Mühendislik ve Doğa Bilim. Fak.										
Müh. ve Doğa Bilim. Fak. Ek Bina										
Ziraat Fakültesi										
İç Su Balıkçılık Tesisleri										
Arıcılık Geliştirme										
Fırın										
Koyunculuk Geliştirme										
Koyunculuk Samanlık										
Hangar (Ziraat Fak. Atolye)										
Tavukçuluk Geliştirme (Kümes)										
Doğal Boyalar, Ar-ge										
Tarla Bitkileri Uygulama Lab.										
Bahçe Bitkileri Uyg ön Haz.Lab.										

Eđitim Fakóltesi										
Eđitim Fakóltesi Múzik Binası										
Fen-Edebiyat Fakóltesi										
İlahiyat Fakóltesi										
İktisadi ve İdari Bilimler Fak.										
Tokat Sađlık Yúkseskokulu										
Tokat Beden Eđt.Spor Yúk.Ok.										
Tokat Teknik Bilimler M.Y.O.										
Tokat Sosyal Bilimler M.Y.O.										
Merkezi Arařtırma Laboratuvarı										
Ortak Derslik Binası										
Konferans Salonu										
Merkezi Kútüphane										
Kapalı Yüzme Havuzu										
Kapalı Spor Salonu										
Açık Spor Tesisleri										
Merkezi Kafeterya										
Merkezi Yemekhane										
Rektörlük										
Konukevi										
Isı Merkezi										
Atölye										
Ayniyat ,Şoför Binası										
Kampüs lojmanları										
Tekel depoları										
Sađlık Arař.Uyg.Merkezi Poliklinik Binası										
Sađlık Arař.Uyg.Merk. Yatan Hasta Binası										
Tıp Fakóltesi Morfoloji Binası										
Diř Hekimliđi Fakóltesi										
Devlet Konsevatuarı										
Sürekli Eđitim Merkezi										

Birimler	Mevcut Fiziki Kapalı Alanlar (m ²)								Toplam (m ²)	
	İdari Binalar	Eđitim Alanları		Sosyal Alanlar			Sirkülasyon Alanı	Spor Alanları		
		Derslik	Labo Ratu Var	Kantin Kafeterya	Loj Man	Yurt Lar		Açık Spor Tesisleri		Kapalı Spor Tesisleri
Ali Şevki Ereş Yerleşkesi Isı Merkezi										
Meydan lojmanları										
Fidanlık lojmanları										
Zile Dinçerler Tur.İřl.ve Otel.Yúk.Ok.										
Zile Meslek Yúkseskokulu										
Turhal Meslek Yúkseskokulu										
Turhal Sađlık Hizmetleri MYO										
Niksar Teknik Bilimler M.Y.O										
Niksar Sosyal Bilimler M.Y.O										
Erbaa Sađlık Yúkseskokulu										
Erbaa Meslek Yúkseskokulu										
Erbaa Sađlık Hizmetleri MYO										
Reşadiye Meslek Yúkseskokulu										
Almus Meslek Yúkseskokulu										
Artova Meslek Yúkseskokulu										
Pazar Meslek Yúkseskokulu		1217	511	524			4543		6795	

Genel Toplam										
--------------	--	--	--	--	--	--	--	--	--	--

1.1-Eğitim Alanları Derslikler

Eğitim Alanı/ adet	Kapasite 0-50	Kapasite 51-75	Kapasite 76-100	Kapasite 101-150	Kapasite 151-250	Kapasite 251-Üzeri	Toplam
Amfi	2						
Sınıf		11		3			
Araştırma Laboratuvarı							
Bilgisayar Laboratuvarı		1		1			
Eğitim Laboratuvarı		2					
Eğitim Fak. Resim Atölye Çalışma Sınıfları							
Eğitim Fak. Bireysel Müzik Çalışma Sınıfları							
Devlet Konservatu varı Bireysel Müzik Çalışma Sınıfları							

Tablo 1.1.1. Laboratuvar Adı

Sıra No	Bölüm Adı	Laboratuvar Adı
1	Bilgisayar Teknolojileri Bölümü	Bilgisayar Laboratuvarı -I
2	Bilgisayar Teknolojileri Bölümü	Bilgisayar Laboratuvarı -II
3	Sağlık Bakım Hizmetleri Bölümü	Mesleki Beceri Laboratuvarı -I
4	Sağlık Bakım Hizmetleri Bölümü	Mesleki Beceri Laboratuvarı -II
..		
..		
..		

1.2- Sosyal Alanlar

1.2.1- Kantinler ve Kafeteryalar

Birim Adı	Kantin			Kafeterya		
	Sayı (Adet)	Kapalı Alan (m ²)	Kapasite (Kişi)	Sayı (Adet)	Kapalı Alan (m ²)	Kapasite (Kişi)
Taşçıftlık Yerleşkesi						
Ali Şevki Erek Şehir Yerleşkesi (*)						
İlçe Yerleşkeleri	1	262	240			
Toplam	1	262	240			

(*)Ali Şevki Erek Yerleşkesi: Tıp Fakültesi, Diş Hekimliği Fakültesi ve Sağlık Araştırma ve Uygulama Hastanesi yer a

1.2.2- Yemekhaneler

Birim Adı	Öğrenci Yemekhanesi			Personel Yemekhanesi		
	Sayı (Adet)	Kapalı Alan (m ²)	Kapasite (Kişi)	Sayı (Adet)	Kapalı Alan (m ²)	Kapasite (Kişi)
Taşçıftlık Yerleşkesi						
Ali Şevki Erek Şehir Yerleşkesi (*)						
İlçe Yerleşkeleri	1	338	300			
Toplam	1	338	300			

(*)Ali Şevki Erek Yerleşkesi: Tıp Fakültesi, Diş Hekimliği Fakültesi ve Sağlık Araştırma ve Uygulama Hastanesi yer alır.

1.2.3- Konukevi

	Sayı (Adet)	Kapasite (Kişi)
Konukevi (Taşçıftlık Yerleşkesi-Sağlık Kültür ve Spor Daire Başkanlığı)		

1.2.4- Eğitim ve Dinlenme Tesisleri

	Sayı (Adet)	Kapasite (Kişi)
Uygulama Oteli (Zile Dinçerler Turizm İşletmeçiliği ve Otelçilik Yüksekokulu)		

1.2.5- Lojmanlar

Birim Adı	Daire Sayısı (Adet)	Alan (m ²)	Boş Daire (Adet)
Fidanlı lojmanları			
Meydan lojmanları			
Toplam			

1.2.6- Açık ve Kapalı Spor Tesisleri

Birim Adı	Kapalı Spor Tesisi		Açık Spor Tesisi	
	Sayı (Adet)	Alan (m ²)	Sayı (Adet)	Alan (m ²)
Taşçıftlık Yerleşkesi (kapalı spor salonu)				

1.3- Hizmet Alanları

1.3.1- Akademik Personel Hizmet Alanları

	Sayı (adet)	Alan (m2)	Kullanan Sayısı (kişi)
Çalışma Odası	33	585	16

1.3.2- İdari Personel Hizmet Alanları

	Sayı(adet)	Alan(m2)	Kullanan Sayısı (kişi)
Servis			
Çalışma Odası	6	133	6
Toplam	6	133	6

1.4- Ambar, Arşiv ve Atölye Alanları

	Ambar		Arşiv		Atölye	
	Sayı(adet)	Alan(m2)	Sayı(adet)	Alan(m2)	Sayı(adet)	Alan(m2)
Taşçiftlik Yerleşkesi						
Ali Şevki Erek Şehir Yerleşkesi						
İlçe Yerleşkeleri			1	24	1	79
Toplam			1	24	1	79

1.5- Hastane Alanları

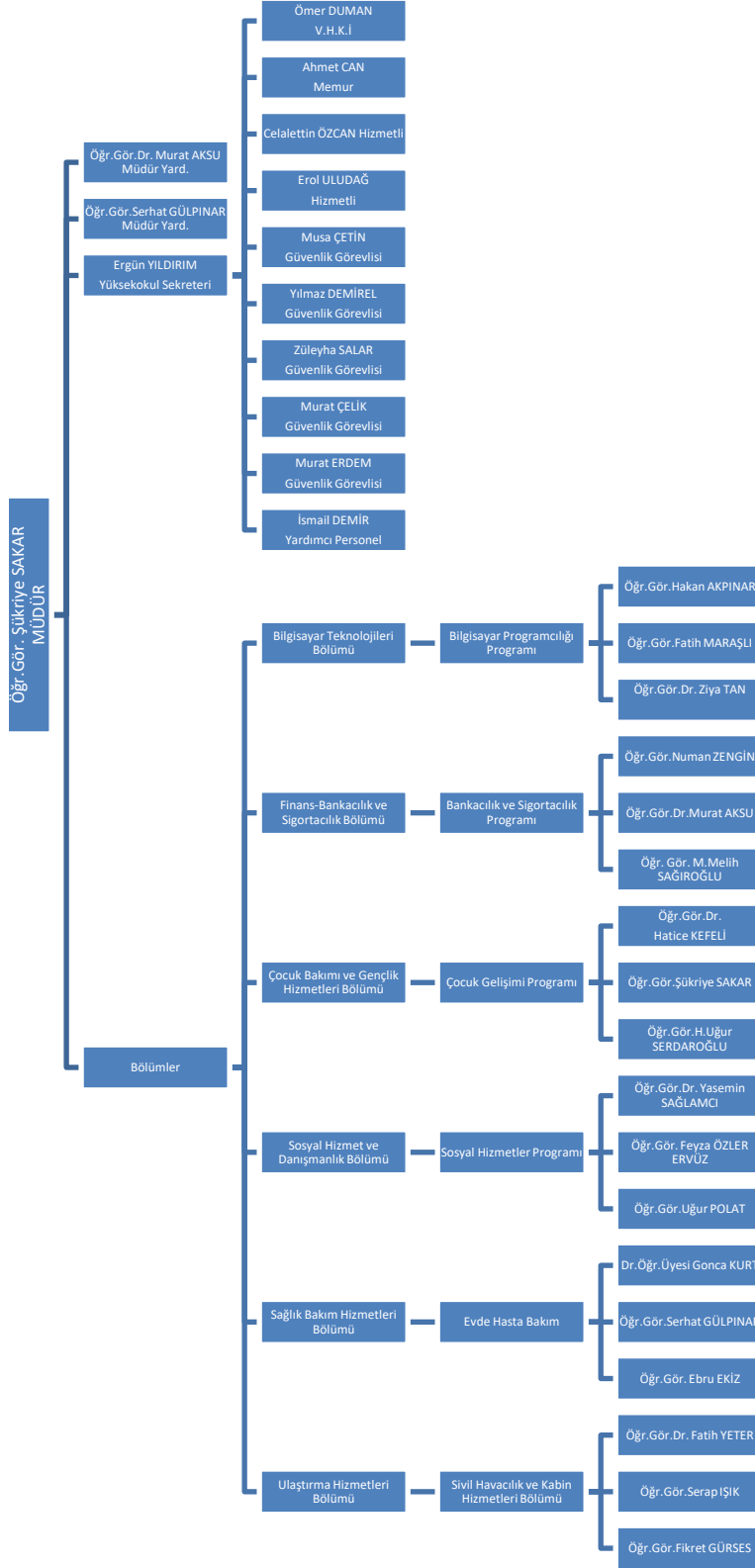
Birim	Sağlık Araştırma ve Uygulama Merkezi/Hastanesi		Diş Hekimliği Fakültesi Poliklinik	
	Sayı (Adet)	Kapalı Alan (m ²)	Sayı (Adet)	Kapalı Alan (m ²)
Acil Servis				
Anjiyo Ünitesi				
Yoğun Bakım				
Ameliyathane				
Klinik				
Laboratuvar				

Eczane				
Radyoloji Alanı				
Nükleer Tıp Alanı				
Sterilizasyon Alanı				
Mutfak				
Çamaşırhane				
Teknik Servis				
Diyaliz Merkezi				
Diğerleri				
Toplam Kapalı Alanı				

1.6- Taşıtlar

Mevcut Taşıtlar	Plaka	Sayı (Adet)
Ambülans		
Kamyon		
Kamyonet		
Minibüs		
Otobüs		
Otomobil		
Toplam		

2- Teşkilat Yapısı (Teşkilat şeması)



3- Teknoloji ve Bilişim Altyapısı

Ayrıntı: Bilgi İşlem Daire Başkanlığı Teknoloji ve Bilişim altyapısı hakkında açıklama yazacaktır.

.....
.....

3.1- Yazılımlar

Yazılım Adı	Kullanan Birim

3.2- Bilgisayarlar

	İdari Amaçlı Sayı (adet)	Eğitim Amaçlı Sayı(adet)	Araştırma Amaçlı Sayı(adet)	Toplam
Masaüstü Bilgisayar	5	70		
Netbook		20		20
Taşınabilir Bilgisayar				
	5			

3.3- Kütüphane Kaynakları

Bilgi Kaynakları	Sayı (Adet)
Basılı Kitap	104
Elektronik Kitap	
Satın Alınan Veri tabanı	
ULAKBİM Veri Tabanı	
Tez	
Seminer çalışması	
Ciltli Dergi	
Aboneliği Devam Eden Dergi (Online)	
CD Room	
e-dergi	

3.4- Diğer Bilgi ve Teknolojik Kaynaklar

Cinsi	İdari Amaçlı (Adet)	Eğitim Amaçlı (Adet)	Araştırma Amaçlı (Adet)
Akıllı Masa			
Akıllı Tahta			
Barkod Okuyucu			
Barkod Yazıcısı	1		
Baskı Makinesi			
DVD'ler			
Episkop			
Faks	1		
Fotoğraf Makinesi			
Fotokopi Makinesi	1		
Görme Engelliler İçin Doküman Okuyucu			
Kameralar	46		
Mikroskoplar			
Müzik Setleri			
Optik Okuyucu			
Projeksiyon		13	
Slayt Makinası			
Tarayıcılar	2		
Televizyonlar			
Tepegöz			
Yazıcı	6		

4- İnsan Kaynakları

4.1- Akademik Personel

Akademik Personel					
	Kadroların Doluluk Oranına Göre			Kadroların İstihdam Şekline Göre	
	Dolu	Boş	Toplam	Tam Zamanlı	Yarı Zamanlı
Profesör					
Doçent					
Dr. Öğretim Üyesi	1			1	
Öğretim Görevlisi	18			18	
Araştırma Görevlisi(*)					
Toplam	19			19	

(*) 2547 sayılı Kanunun maddesi gereğince araştırma görevlisinin kadrosu geçici olarak başka üniversitelere aktarılmıştır.

4.2- Yabancı Uyruklu Akademik Personel

Yabancı Uyruklu Öğretim Elemanları			
Unvan	Sayı	Geldiği Ülke	Çalıştığı Okul
Profesör			
Doçent			
Dr. Öğretim Üyesi			
Öğretim Görevlisi			
Toplam			

4.3- Diğer Üniversitelerde Görevlendirilen Akademik Personel

Diğer Üniversitelerde Görevlendirilen Akademik Personel				
Unvan	Sayı	Bağlı Olduğu Birim	Bölüm	Görevlendirildiği Üniversite - Kurum
Profesör				
Doçent				
Dr. Öğretim Üyesi				
Öğretim Görevlisi				
Araştırma Görevlisi				
Toplam				

4.4- Başka Üniversitelerden Kurumda Görevlendirilen Akademik Personel

Başka Üniversitelerden Kurumda Görevlendirilen Akademik Personel				
Unvan	Sayı	Çalıştığı okul	Bölüm	Geldiği Üniversite
Toplam				

4.5- Akademik Personelin Yaş İtibarıyla Dağılımı

Akademik Personelin Yaş İtibarıyla Dağılımı						
	21-25 Yaş	26-30 Yaş	31-35 Yaş	36-40 Yaş	41-50 Yaş	51- Üzeri
Kişi Sayısı		1	6	7	4	1
%		%5	%32	%36	%21	%5

4.6- İdari Personel

İdari Personel (Kadroların Doluluk Oranına Göre)			
	Dolu	Boş	Toplam
Genel İdare Hizmetleri Sınıfı	5		5
Sağlık Hizmetleri Sınıfı			
Teknik Hizmetler Sınıfı			
Eğitim ve Öğretim Hizmetleri Sınıfı			
Avukatlık Hizmetleri Sınıfı			
Din Hizmetleri Sınıfı			
Yardımcı Hizmetler	2		2
Toplam	7		7

4.7- İdari Personelin Eğitim Durumu

İdari Personelin Eğitim Durumu					
	İlköğretim	Lise	Ön Lisans	Lisans	Yüksek Lisans ve Doktora
Kişi Sayısı		1	1	3	
%		%20	%20	%60	

4.8- İdari Personelin Hizmet Süreleri

İdari Personelin Hizmet Süresi						
	1-3 Yıl	4-6 Yıl	7-10 Yıl	11-15 Yıl	16 -20 Yıl	21-Üzeri
Kişi Sayısı	1			1		3
%	%20			%20		%60

4.9- İdari Personelin Yaş İtibarıyla Dağılımı

İdari Personelin Yaş İtibarıyla Dağılımı							
	21 Yaş Altı	21-25 Yaş	26-30 Yaş	31-35 Yaş	36-40 Yaş	41-50 Yaş	51 Yaş Üzeri
Kişi Sayısı		1			1	2	1
%		%20			%20	%40	%20

4.10- Personelin Cinsiyet Dağılımı

	Kadın	Erkek	Toplam	K%	E%
Akademik Personel	8	11	19	%42	%58
İdari Personel		5	5		%100
Toplam	8	16	24	%33	%66

4.11- İşçiler

Sözleşmeli Personel ve Sürekli İşçilerin Çalıştıkları Pozisyona Göre Dağılımı			
	Dolu	Boş	Toplam
657 sayılı Kanun 4/B ile Çalışan Personel (Döner Sermaye İşletme Md.)			
657 sayılı Kanun 4/B ile Çalışan Personel (Rektörlük)	1		1
657 sayılı Kanun 4/D ile Çalışan Personel(Döner Sermaye İşletme Md.)			
657 sayılı Kanun 4/D ile Çalışan Personel(Rektörlük)	3		3
Toplam	4		4

4.12- Sözleşmeli Personel ve Sürekli İşçilerin Hizmet Süreleri

Sözleşmeli Personel ve Sürekli İşçilerin Hizmet Süreleri						
Sözleşmeli Personel Hizmet Süreleri (657sK-4/B)						
	1-3 Yıl	4-6 Yıl	7-10 Yıl	11-15 Yıl	16 -20 Yıl	21-Üzeri
Kişi Sayısı	1					
%	%100					
Sürekli İşçilerin Hizmet Süreleri (657sK-4/D)						
Kişi Sayısı				2		1
%				%66		%33

4.13— Sözleşmeli Personel ve Sürekli İşçilerin Yaş İtibarıyla Dağılımı

Sözleşmeli Personel ve Sürekli İşçilerin Yaş İtibarıyla Dağılımı							
Sözleşmeli Personel Yaş İtibarıyla Dağılımı (657sK-4/B)							
	21 Yaş Altı	21-25 Yaş	26-30 Yaş	31-35 Yaş	36-40 Yaş	41-50 Yaş	51 Yaş üzeri
Kişi Sayısı		1					
%		%100					
Sürekli İşçilerin Yaş İtibarıyla Dağılımı (657sK-4/D)							
Kişi Sayısı					1	2	
%					%33	%66	

5- Sunulan Hizmetler

5.1- Eğitim Hizmetleri

5.1.1- Öğrenci Sayıları

Öğrenci Sayıları (2023-2024 öğretim yılı 03.01.2024 tarihi itibarıyla)									
Birim Adı	I. Öğreti			II. Öğretim			Toplam		Genel Toplam
	E	K	Toplam	E	K	Toplam	E	K	
Fakülteler									
Yüksekokullar									
Enstitü									
Meslek YO	208	409	617						617
Toplam	208	409	617						

Okullara göre öğrenci sayıları/Bölümler/ Anabilim Dalları/Öğrenci Sayıları

Fakülteler

1-Fen-Edebiyat Fakültesi		Öğrenci Sayısı(NÖ)	Öğrenci Sayısı(İÖ)	Toplam Öğrenci Sayısı
	Biyoloji			
	Fizik			
	Kimya			
	Matematik			
	Tarih			
	Türk Dili ve Edebiyatı			
	Sanat Tarihi			
	Moleküler Biyoloji ve Genetik			
	Toplam			

2-Ziraat Fakültesi		Öğrenci Sayısı(NÖ)	Öğrenci Sayısı(İÖ)	Toplam Öğrenci Sayısı
	Bahçe Bitkileri			
	Bitki Koruma			
	Tarım Ekonomisi			
	Tarım Makineleri			
	Tarla Bitkileri			
	Zootekni			
	Biyosistem Mühendisliği			
	Toprak Bilimi ve Bitki Besleme			
	Su Ürünleri Mühendisliği			
	Bitkisel Üretim			
	Ziraat Mühendisliği			
	Toplam			

3-İktisadi ve İdari Bilimler Fakültesi		Öğrenci Sayısı(NÖ)	Öğrenci Sayısı(İÖ)	Toplam Öğrenci Sayısı
	İşletme			
	İktisat			
	Kamu Yönetimi			
	Maliye			
	Siyaset Bilimi ve Uluslararası İlişkiler			
	Çalışma ekonomisi ve Endüstri İlişkileri			
	Toplam			

4-Eğitim Fakültesi		Öğrenci Sayısı(NÖ)	Öğrenci Sayısı(İÖ)	Toplam Öğrenci Sayısı
	Müzik Öğretmenliği			
	Sınıf Öğretmenliği			
	Sosyal Bilgiler Öğretmenliği			
	Resim-İş Öğretmenliği			
	Bilgisayar ve Öğr. Tekn. Öğretmenliği			
	Fen Bilgisi Öğretmenliği			
	Rehberlik ve Psikolojik Danışmanlık			
	Türkçe Öğretmenliği			
	Toplam			

5-Mühendislik ve Mimarlık Fakültesi		Öğrenci Sayısı(NÖ)	Öğrenci Sayısı(İÖ)	Toplam Öğrenci Sayısı
	Biyomühendislik			
	Gıda Mühendisliği			
	Mekatronik Mühendisliği			
	Harita Mühendisliği			
	İnşaat Mühendisliği			
	Elektronik-Elektrik Mühendisliği			
	Toplam			

6-İslami İlimler Fakültesi		Öğrenci Sayısı(NÖ)	Öğrenci Sayısı(İÖ)	Toplam Öğrenci Sayısı
	İlahiyat			
	İlköğretim Din Kült.ve Ahlak Bilg.Öğr.			
	Toplam			

7-Tıp Fakültesi		Öğrenci sayısı(NÖ)	Öğrenci sayısı(İÖ)	Toplam Öğrenci sayısı
	Temel Tıp Bilimleri			
	Dahili Tıp Bilimleri			
	Cerrahi Tıp Bilimleri			
	Toplam			

8-Dış Hekimliği Fakültesi		Öğrenci Sayısı(NÖ)	Öğrenci Sayısı(İÖ)	Toplam Öğrenci Sayısı
	Temel Tıp Bilimleri			
	Klinik Bilimler			
	Toplam			

9-Spor Bilimleri Fakültesi		Öğrenci Sayısı(NÖ)	Öğrenci Sayısı(İÖ)	Toplam Öğrenci Sayısı
	Beden Eğitimi Öğretmenliği			
	Antrenörlük			
	Toplam			

	Bölüm/Anabilim Dalı	Öğrenci Sayısı(NÖ)	Öğrenci Sayısı(İÖ)	Toplam Öğrenci Sayısı
10-Sağlık Bilimleri Fakültesi	Ebelik			
	Hemşirelik			
	Toplam			

		Öğrenci Sayısı(NÖ)	Öğrenci Sayısı(İÖ)	Toplam Öğrenci Sayısı
11-Erbaa Sağlık Bilimleri Fakültesi	Sağlık Kurumları Yönetimi			
	Toplam			

	Bölüm/Anabilim Dalı	Öğrenci Sayısı(NÖ)	Öğrenci Sayısı(İÖ)	Toplam Öğrenci Sayısı
12-Erbaa Sosyal ve Beşeri Bilimler Fakültesi				
	Toplam			

	Bölüm/Anabilim Dalı	Öğrenci Sayısı(NÖ)	Öğrenci Sayısı(İÖ)	Toplam Öğrenci Sayısı
13-Niksar Uygulamalı Bilimler Fakültesi				
	Toplam			

	Bölüm/Anabilim Dalı	Öğrenci Sayısı(NÖ)	Öğrenci Sayısı(İÖ)	Toplam Öğrenci Sayısı
14-Turhal Uygulamalı Bilimler Fakültesi				
	Toplam			

	Bölüm/Anabilim Dalı	Öğrenci Sayısı(NÖ)	Öğrenci Sayısı(İÖ)	Toplam Öğrenci Sayısı
15-Hukuk Fakültesi				
	Toplam			

YÜKSEKOKULLAR

		Öğrenci Sayısı(NÖ)	Öğrenci Sayısı(İÖ)	Toplam Öğrenci Sayısı
1-Zile Dinçerler Turizm İşletmeciliği ve Otelcilik Yüksekokulu	Turizm ve Otelcilik			
	Yiyecek ve İçecek İşletmeciliği			
	Toplam			

Yüksekokul	Bölüm/Anabilim Dalı	Öğrenci Sayısı(NÖ)	Öğrenci Sayısı(İÖ)	Toplam Öğrenci Sayısı
2-Devlet Konservatuvarı				
	Toplam			

Meslek Yüksekokulları

1-Tokat Meslek Yüksekokulu		Öğrenci Sayısı(NÖ)	Öğrenci Sayısı(İÖ)	Toplam Öğrenci Sayısı
	Elektrik			
	Harita ve Kadastro			
	İnşaat Teknolojileri			
	Seracılık			
	Tekstil Teknolojileri			
	Gaz ve Tesisatı Teknolojileri			
	Bilgisayar Programcılığı			
	Elektronik Teknolojileri			
	Makine			
	Mobilya ve Dekorasyon			
	Büro Yönetimi ve Yönetici Asis.			
	Muhasebe ve Vergi Uygulamaları			
	Turizm ve Otel İşletmeciliği			
	İşletme Yönetimi			
	Çocuk Gelişimi			
	Toplam			

2-Zile Meslek Yüksekokulu		Öğrenci Sayısı(NÖ)	Öğrenci Sayısı(iÖ)	Toplam Öğrenci Sayısı
	Otomotiv Teknolojisi			
	Muhasebe ve Vergi Uygulama			
	Bankacılık ve Sigortacılık			
	Bilgisayar Programcılığı			
	İşletme Yönetimi			
	Mekatronik			
	Lojistik			
	Gıda Teknolojisi			
	Yerel Yönetimler			
	Toplam			

3-Nıksar Meslek Yüksekokulu		Öğrenci Sayısı(NÖ)	Öğrenci Sayısı(iÖ)	Toplam Öğrenci Sayısı
	Elektrik			
	Elektronik Teknolojisi			
	Bilgisayar Programcılığı			
	Elektrikli Cihaz Teknolojisi			
	Mekatronik			
	Kontrol ve Otomotiv Teknolojisi			
	Pazarlama			
	Turizm ve otelcilik İşletmeciliği			
	Muhasebe ve Vergi Uygulama			
	İşletme Yönetimi			
	Bankacılık ve Sigortacılık			
	Yerel Yönetimler			
	Toplam			

4-Reşadiye Meslek Yüksekokulu		Öğrenci Sayısı(NÖ)	Öğrenci Sayısı(iÖ)	Toplam Öğrenci Sayısı
	Turizm ve Otel İşletmeciliği			
	Bilgisayar Programcılığı			
	Dış Ticaret			
	Sağlık Kurumları İşletmeciliği			
	Toplam			

5-Erbaa Meslek Yüksekokulu		Öğrenci Sayısı(NÖ)	Öğrenci Sayısı(iÖ)	Toplam Öğrenci Sayısı
	Bankacılık ve Sigortacılık			
	Tekstil Teknolojileri			
	İşletme Yönetimi			
	Muhasebe ve Vergi Uygulamaları			
	Bilgisayar Programcılığı			
	Büro Yönetimi ve Yönetici Asis.			
	Halkla İlişkiler ve Tanıtım			
	Basım ve Yayın Teknolojileri			
	Grafik Tasarım			
	Moda Tasarım			
	Toplam			

6-Turhal Meslek Yüksekokulu		Öğrenci Sayısı(NÖ)	Öğrenci Sayısı(iÖ)	Toplam Öğrenci Sayısı
	Elektrik			
	Muhasebe ve Vergi Uygulamaları			
	Mekatronik			
	Bilgisayar Programcılığı			
	İşletme Yönetimi			
	Pazarlama			
	Biyomedikal Cihaz Teknolojileri			
	Elektronik Haberleşme Tekn.			
	Toplam			

7-Artova Meslek Yüksekokulu		Öğrenci Sayısı(NÖ)	Öğrenci Sayısı(iÖ)	Toplam Öğrenci Sayısı
	Muhasebe ve Vergi Uygulamaları			
	Organik Tarım			
	Maliye			
	Toplam			

8-Almus Meslek Yüksekokulu		Öğrenci Sayısı(NÖ)	Öğrenci Sayısı(iÖ)	Toplam Öğrenci Sayısı
	Su Ürünleri			
	Çevre Koruma ve kontrol			
	İşletme Yönetimi			
	Ormancılık ve Orman Ürünleri			
	Büro Yönetimi ve Yönetici Asis.			
	Toplam			

9-Pazar Meslek Yüksekokulu		Öğrenci Sayısı(NÖ)	Öğrenci Sayısı(İÖ)	Toplam Öğrenci Sayısı
	Çocuk Gelişimi	141		141
	Bilgisayar Programcılığı	108		108
	Evde Hasta Bakım	95		95
	Sosyal Hizmetler	126		126
	Sivil Havacılık ve Kabin Hiz.	90		90
	Bankacılık ve Sigortacılık	57		57
	Toplam	617		617

10-Erbaa Sağlık Hizmetleri Meslek Yüksekokulu		Öğrenci Sayısı(NÖ)	Öğrenci Sayısı(İÖ)	Toplam Öğrenci Sayısı
	Tıbbi Dokümantasyon ve Sekreterlik			
	Toplam			

11-Turhal Sağlık Hizmetleri Meslek Yüksekokulu		Öğrenci Sayısı(NÖ)	Öğrenci Sayısı(İÖ)	Toplam Öğrenci Sayısı
	Tıbbi Dokümantasyon ve Sekreterlik			
	Sağlık Kurumları İşletmeciliği			
	Tıbbi Tanıtım ve Pazarlama			
	Toplam			

12-Tokat Sağlık Hizmetleri Meslek Yüksekokulu		Öğrenci Sayısı(NÖ)	Öğrenci Sayısı(İÖ)	Toplam Öğrenci Sayısı
	Toplam			

13-Adalet Meslek Yüksekokulu		Öğrenci Sayısı(NÖ)	Öğrenci Sayısı(İÖ)	Toplam Öğrenci Sayısı
	Toplam			

5.1.2- Yabancı Dil Hazırlık Sınıfı Öğrenci Sayısı

Yabancı Dil Eğitimi Gören Hazırlık Sınıfı Öğrenci Sayıları ve Toplam Öğrenci Sayısına Oranı								
Birim Adı	I. Öğretim			II. Öğretim			I.ve II. Öğretim Toplam	% (*)
	E	K	Toplam	E	K	Toplam		
Fakülteler								
Yüksekokullar								
Meslek Yüksek okulları								
Toplam								

(*) Yabancı dil eğitimi gören öğrenci sayısının toplam öğrenci sayısına oranı
(yabancı dil eğitimi gören öğrenci sayısı / toplam öğrenci sayısı X 100)

5.1.3- Öğrenci Kontenjanları

Öğrenci Kontenjanları ve Doluluk Oranları				
Birim Adı	Kontenjan	Yerleşen	Boş Kalan	Doluluk Oranı (%)
Fakülteler				
Yüksekokullar				
Meslek Yüksekokulları	260	258	2	%99
Toplam				

5.1.4- Yüksek Lisans ve Doktora Programları

Öğrencilerin Yüksek Lisans (Tezli/ Tezsiz) ve Doktora Programlarına Dağılımı					
Birimi	Program (ABD)	Yüksek Lisans Yapan Sayısı		Doktora Yapan Sayısı	Toplam
		Tezli	Tezsiz		
Lisansüstü Eğitim Enstitüsü	Bilgisayar ve Öğretim Teknolojileri Eğitimi				
	Eğitim Programları ve Öğretim				
	Eğitim Yönetimi, Teftişi, Planlaması ve Ekonomisi				
	Eğitim Yönetimi ve Denetimi				

Eđitim Yönetimi				
Matematik Eđitimi				
Fen Bilgisi Eđitimi				
Özel Eđitim				
Sosyal Bilgiler Eđitimi				
Sınıf Eđitimi				
Türkçe Eđitimi				
Rehberlik ve Psikolojik Danışmanlık				
Acil Tıp Hemşireliđi				
Anatomi				
Beden Eđitimi ve Spor				
Biyoistatistik				
Ebelik				
Histoloji ve Embriyoloji				
Tıbbi Biyoloji				
Tıbbi Biyokimya				
Tıbbi Mikrobiyoloji				
Palyatif Bakım				
Çocuk Sađlığı Hemşireliđi				
Halk Sađlığı Hemşireliđi				
Psikiyatri Hemşireliđi				
İş Sađlığı ve Güvenliđi				
Coğrafya				
Felsefe ve Din Bilimleri				
İktisat				
İşletme				
Kamu Yönetimi				
Maliye				
Muhasebe ve Finansman				
Sađlık Yönetimi				
Siyaset Bilimi ve Uluslararası İlişkiler				
Üretim Yönetimi ve Pazarlama				
Yönetim ve Organizasyon				
Tarih				
Tefsir				
Temel İslam Bilimleri				
Hadis				
İslam Hukuku				
Turizm İşletmeciliđi ve Otelcilik				
Türk Dili ve Edebiyatı				
Türk Müziđi				
Bahçe Bitkileri				
Bahçe Bitkileri Sürdürülebilir Tarım (100/2000)				
Bitki Genetiđi ve Tarımsal Biyoteknoloji (100/2000)				
Bilgisayar Mühendisliđi				
Bitki Koruma				
Biyoloji				
BiyoMühendislik				
Biyomalzeme ve Doku Mühendisliđi				
Biyosistem Mühendisliđi				
Elektrik-Elektronik Mühendisliđi				

Fizik				
Gıda Mühendisliği				
Yenilikçi Gıda İşleme Teknolojileri ve Gıda Biyoteknolojisi (100/2000)				
Harita Mühendisliği				
İnşaat Mühendisliği Erciyes Üniversitesi Ortak				
Kimya				
Matematik				
Mekatronik Mühendisliği				
Tarla Bitkileri				
Tarım Ekonomisi				
Toprak Bilimi ve Bitki Besleme				
Zootekni				
Toplam				

5.1.5- Yabancı Uyruklu Öğrenciler

Yabancı Uyruklu Öğrencilerin Birimi ve Sayısı			
Birim	Erkek	Kadın	Toplam
Fakülteler			
Yüksekokullar			
Enstitüler			
Meslek Yüksekokulları	5	2	7
Toplam	5	2	7

5.1.6- 2023 Yılı Erasmus-Mevlana-Farabi Programı Hareketliliği

Erasmus-Farabi-Mevlana Programı Hareketliliği			
	Erasmus Programı	Mevlana Programı	Farabi Programı
İkili Anlaşma Yapılan Yükseköğrenim Kurumu Sayısı			
Ülke Sayısı			
Giden Öğrenci Sayısı (Staj programı dahil)			
Gelen Öğrenci Sayısı			
Giden Öğretim Elemanı Sayısı			

Gelen Öğretim Elemanı Sayısı			
Giden İdari Personel Sayısı			
Ulusal Değişim Programlarına Dâhil Olan Program Sayısı			

5.2- Sağlık Hizmetleri

Sağlık Araştırma ve Uygulama Merkezi/ Hastanesi	Yatak Sayısı	Hasta Sayısı	Tetkik Sayısı
Acil Servis Hizmetleri			
Yoğun Bakım			
Klinik			
Ameliyat Odası ve Ameliyat Sayısı			
Poliklinik Hastası Sayısı			
Laboratuvar Hizmetleri			
Radyoloji Ünitesi Hizmetleri			
Nükleer Tıp Bölümünde Verilen Hizmetler			
Mediko Sosyal Poliklinik Hasta Sayısı			
Toplam			

Diş Hekimliği Fakültesi Poliklinik	Yatak Sayısı	Hasta Sayısı	Tetkik Sayısı
Klinik			
Ameliyat Sayısı			
Poliklinik Hastası Sayısı			
Radyoloji Ünitesi Hizmetleri			
Toplam			

Diş Hekimliği Fakültesi Poliklinik Tanı-Tedavi Türü

Tanı-Tedavi Türü	Hasta Sayısı	Tetkik Sayısı
Kliniklere Başvuran Hasta Sayısı		
Tanı Tedavi İşlemi		
Panaromik Sefalometrik ve Periapikal Radyoloji Sayısı		
Dental Tomografi		
Kök Kanal Tedavisi		
Pulpotomi		
Tam ve Bölümlü Çene Protezi		
Sabit Protez		
Diş Çekimi		

Dış Eti Ameliyatı		
Çene Cerrahisi Girişimi		
Dış Taşı Temizliği		
Subgingival Küretaj		
Kemik İçi İmplant		
Sabit Ortodontik Tedavisi		
Toplam		

5.3- İdari Hizmetler Kütüphanede Verilen Hizmetler

2023 Yılında Verilen Hizmetler	Sayı
Ödünç verilen kitap sayısı	
Kullanıcı eğitimi verilen kişi sayısı	
Veri tabanı eğitimi verilen kişi sayısı	
Kütüphaneler arası ödünç verme hizmeti (getirilen kitap sayısı)	
Kütüphaneler arası ödünç verme hizmeti (gönderilen kitap sayısı)	
Veri tabanlarından indirilen makale sayısı	
Fotokopi sayısı (ortalama günlük)	
Kütüphaneye giren kullanıcı sayısı	

2023 Yılında Öğrenci ve Personele Sunulan Yemek Hizmeti					
	Yenilen Yemek Sayısı (Adet)				
	Öğrenci	Ücretsiz Öğrenci	Personel	Misafir	Toplam
Taşlıçiftlik Yerleşkesi					
Ali Şevki Erek Yerleşkesi					
Almus MYO					
Artova MYO					
Erbaa Yerleşkesi					
Niksar Yerleşkesi					
Pazar MYO	6629	249	242	-	7120
Reşadiye MYO					
Turhal Yerleşkesi					
Zile Yerleşkesi					
Toplam					

III-FAALİYETLERE İLİŞKİN BİLGİ VE DEĞERLENDİRMELER

A- Mali Bilgiler

1-Bütçe Uygulama Sonuçları

1.1-Bütçe Giderleri

	2023 BÜTÇE BAŞLANGIÇ ÖDENEĞİ	2023 GERÇEKLEŞME TOPLAMI	GERÇEK LEKLEŞME ORANI
	TL	TL	%
BÜTÇE GİDERLERİ TOPLAMI	990.324,00	988.511,86	%100
01 - PERSONEL GİDERLERİ	950.834,00	950.833,15	%100
02 - SOSYAL GÜVENLİK KURUMLARINA DEVLET PRİMİ GİDERLERİ			
03 - MAL VE HİZMET ALIM GİDERLERİ	39.490,00	37.678,71	%95
05 - CARİ TRANSFERLER			
06 - SERMAYE GİDERLERİ			

1.2-Bütçe Gelirleri

	2023 BÜTÇE TAHMİNİ	2023 GERÇEKLEŞME TOPLAMI	GERÇEK LEŞME ORANI
	TL	TL	%
BÜTÇE GELİRLERİ TOPLAMI			
02 – VERGİ DIŞI GELİRLER			
03 – SERMAYE GELİRLERİ			
04 – ALINAN BAĞIŞ VE YARDIMLAR			

1.3- Maliyet Fayda/Maliyet Etkinlik Analizi (2023)

		2023	Birim
Elektrik	Personel Sayısı+Öğrenci Sayısı	650	Kişi
	Kapalı Alan	6795	m ²
	Elektrik Tüketim Miktarı	92398,96	Kwh
	Elektrik Gideri	307.628,18	TL
	Personel+Öğrenci Başına Düşen Elektrik Gideri	473,374	TL
	Kapalı Alan Başına Düşen Elektrik Gideri	45,272	TL
Su	Su Tüketim Miktarı	1.215	M3
	Su Gideri	9.920,20	TL
	Personel+Öğrenci Başına Düşen Su Gideri	15,26	TL
	Kapalı Alan Başına Düşen Su Gideri	1.45	TL
	Doğalgaz	Doğalgaz Tüketim Miktarı	
	Doğalgaz Gideri		TL
	Personel+Öğrenci Başına Düşen Doğalgaz Gideri		TL
	Kapalı Alan Başına Düşen Doğalgaz Gideri		TL
Yurtiçi Görevlendirme (Yolluk)	Yurtiçi Görevlendirilen Personel Sayısı	2	Kişi
	Yurtiçi Yolluk Gideri	4.265,00	TL
	Personel Başına Düşen Yolluk Tutarı	2.132,5	TL
Yurtdışı Görevlendirme (Yolluk)	Yurtdışı Görevlendirilen Personel Sayısı	-----	Kişi
	Yurtdışı Yolluk Gideri	-----	TL
	Personel Başına Düşen Yolluk Tutarı	-----	TL
Telefon ve İnternet Gideri	Telefon ve İnternet Gideri	0,923	TL
	Personel Başına Düşen Gider	0,00139	TL
Personel Ulaşım Gideri	Personel Ulaşım Gideri	-----	TL
	Personel Başına Düşen Gider	-----	TL

1.4.2023 Yılı Birimlerin Döner Sermaye Katkı Payları

Birimlerin Döner Sermaye Katkı Payları			
Birim	2023 Yılı Faaliyet Geliri	Hazine Payı	Bap Katkı Payı
.....			
.....			
.....			
Toplam			

Not: Döner Sermaye İşletme Müdürlüğü hazırlayacak

2-Temel Mali Tablolara İlişkin Açıklamalar

.....

.....

3- Mali Denetim Sonuçları

3.1- İç Denetim

3.1.1. Denetim:

Denetimin Adı ve Denetlenen Birimler	Denetim Türü	Durumu

3.1.2.Danışmanlık Faaliyetleri:.....

3.1.3.İzleme Faaliyetleri:

3.2- Dış Denetim

.....

.....

4- Diğer Hususlar

1. Faaliyet ve Proje Bilgileri

1.1- Faaliyet Bilgileri

NOT: Kurumsal İletişim Koordinatörlüğü, okullar ve idari birimler ayrıntılı yazacaktır.

Faaliyet Adı (semp.-kong.-konf.-panel-çalıştay-konser- gibi)	Tarih	Konu	Katılan Konuşmacı	Yer	Düzenleyen okul/bölüm
1					
2					
3					
..					
..					
..					
..					
..					

Üniversitemiz Tarafından Düzenlenen Ulusal ve Uluslararası Faaliyet Türü	Sayı (Adet)
Sempozyum	
Kongre	
Konferans	
Panel	
Seminer	
Çalıştay	
Söyleşi	
Tiyatro	
Konser	
Sergi	
Teknik Gezi	
Çeşitli Etkinlikler	
Eğitim (İş Sağlığı ve Güvenliği Temel Eğitimi)	
Eğitim Semineri	
....	
....	
....	
....	

Tokat Sosyal Bilimler MYO	215	200	143	138	140				
Tokat Sosyal Bilimler MYO (iÖ)	132	86	67	81	44				
Tokat Teknik Bilimler MYO	331	236	276	281	228				
Tokat Teknik Bilimler MYO (iÖ)	196	154	138	174	115				
Tokat Sağlık Hizmetleri MYO					46				
Tokat Sağlık Hizmetleri MYO (iÖ)					53				
Zile MYO	224	223	262	157	155				
Zile MYO (iÖ)	65	54	29	11	14				
Reşadiye MYO	71	85	83	134	92				
Almus MYO	52	75	136	145	139				
Erbaa MYO	203	203	191	184	174				
Erbaa MYO (iÖ)	26	25	37	18	17				
Turhal MYO	203	187	218	207	143				
Turhal MYO (iÖ)	85	75	53	44	36				
Artova MYO	31	31	22	95	102				
Koyulhisar MYO									
Pazar MYO	31	71	105	119	101	153	165	195	171
Toplam	5.210	5.111	5.090	5.501	5.597				

1.4- Üniversiteler Arasında Yapılan İkili Anlaşmalar

1.4.1- Yurtiçi Üniversiteler Arası Yapılan İkili Anlaşmalar

Yurtiçi Üniversiteler Arası Yapılan İkili Anlaşmalar –	
Üniversite Adı	Anlaşmanın İçeriği

Farabi Koordinatörlüğü HAZIRLAYACAK

Farabi Değişim Programı

Sıra no	Üniversite	Bölüm
1		
2		
3		
..		
...		

1.4.2- Yurt Dışı Üniversiteler Arasında Yapılan İkili Anlaşmalar

Erasmus Değişim Programı						
Sıra No	Ülke	Şehir	Üniversite Adı	Fakülte	Bölüm	Anlaşmanın Süresi
1						
2						
..						
..						

Mevlana Değişim Programı						
Sıra No	Ülke	Şehir	Üniversite Adı	Fakülte	Bölüm	Anlaşmanın Süresi
1						
2						
..						
..						

1.5- Proje Bilgilerimiz

1.5.1- Bilimsel Araştırma Projeleri

Projeler	Önceki Yıldan(2022) Devreden Proje(A)		Yıl İçinde(2023) eklenen Proje(B)		Toplam (A+B)		2023 Yılı İçinde Tamamlanan Proje		2024 Yılına Devreden Proje	
	Sayı (adet)	Bütçe (TL)	Sayı (adet)	Bütçe (TL)	Sayı (adet)	Bütçe (TL)	Sayı (adet)	Bütçe (TL)	Sayı (adet)	Bütçe (TL)
Bilimsel Araştırma Projeleri (BAP)										
Tübitak										
Kalkınma Bakanlığı (mülga)										
San-Tez										
DOKAP										
AB Projesi										
.....										
.....										
Toplam										

2023 Yılı BAP Proje Türleri			
Sıra No	Proje Türleri	Sayı	Bütçe (TL)
1	Bilimsel Araştırma Projeleri		
2	Başlangıç Programı Projeleri		
3	Lisansüstü Tezleri Destekleme Programı Projeleri		
4	Tamamlayıcı Destek Projeleri Programı		
5	Eğitim Öğretim Araştırma Alt Yapısını Destekleme ve Geliştirme Program Projeleri		
6	Öğrenci Projeleri		
7	Bilimsel ve Sanatsal Etkinliklere Katılım Destekleme Program Projeleri		
8	Yurt Dışı Akademik Gelişim ve Bilimsel Ziyaret Destek Program Projeleri		
9	Bilimsel Etkinlik Düzenleme Destekleme Programı Projeleri		
10	Bilimsel Yayın Yapan Öğretim Üyelerine Donanım Desteği Program Projeleri		
11	Mülkiyet Hakları ve Patent Destek Projeleri		
12	Öğretim Üyelerimizin Yabancı Dil Eğitimi Projeleri		
13	Üniversite Uluslararası Derecelendirme Sistemlerindeki Yerinin Geliştirilmesi Projeleri		
14		
15		
	Toplam		

2023 Yılı BAP Projeleri					
Sıra No	Proje No	Proje Adı	Bütçe (TL)	Proje Yürütücü	Proje Türü
1					
2					
...					
...					
Toplam					

2023 Yılı Kalkınma Bakanlığı (mülga) Projeleri							
Sıra No	Proje No	Proje Adı	Proje Yürütücü	Proje Başlama-Bitme Tarihi	Bütçe(TL)	Harcama (TL)	Kalan Bütçe(TL)
1							
2							
Toplam							

2023 Yılı TÜBİTAK Projeleri							
Sıra No	Proje No	Proje Adı	Proje Yürütücü	Proje Başlama-Bitme Tarihi	Bütçe(TL)	Harcama (TL)	Kalan Bütçe(TL)
1							
2							
Toplam							

Not: tablolar excel de hazırlanacak

2023 Yılı SAN-TEZ Projeleri							
Sıra No	Proje No	Proje Adı	Proje Yürütücü	Proje Başlama-Bitme Tarihi	Bütçe(TL)	Harcama (TL)	Kalan Bütçe(TL)
1							
2							
Toplam							

2023 Yılı Avrupa Birliği (AB) Projeleri									
Sıra No	Proje No	Proje Adı	Proje Yürütücü	Proje Yürütücü Akademisyen	Proje Başlama -Bitirme Tarihi	Toplam Bütçe (Euro)	Türkiye Bütçesi (Euro)	Türkiye Tarafından Harcanana (euro)	Kalan Türkiye Bütçesi (Euro)
1									
2									
..									
..									
Toplam									

2023 Yılı DOKAP –OKA- İl Özel İdaresi vb. Kurum Projeleri							
Sıra No	Proje No	Proje Adı	Proje Yürütücü	Proje Başlama- Bitme Tarihi	Bütçe(TL)	Harcama (TL)	Kalan Bütçe(TL)
1							
2							
..							
..							
Toplam							

1.5.2- Yatırım Projeleri

1.5.2.1- Sektörler İtibarıyla Yatırım Uygulama Durumu

Sektör	Proje Sayısı	Proje Bedeli (TL)	Program Yılı Ödeneği (TL)	Eklenen (TL)	Düşülen (TL)	Toplam Serbest Ödenek (TL)	Harcama (TL)	Nakti Gerçekleşme Yüzdesi (%)
Eğitim- Yüksek Öğretim								
Sağlık								
Beden Eğitimi ve Spor								

1.5.2.2- Yatırım Projelerinin Gerçekleşme Durumu

Proje No	
Sektörü	
Proje Adı ve Özellikleri	
Proje Yeri	
Proje Başlama ve Bitiş Tarihi	

Proje Bedeli	2023 Yılı Ödeneği	Revize Ödenek		Harcama	Dönem Nakti Gerçekleşme Oranı (%)	Kümülatif Harcama
		Eklenen Ödenek	Toplam Ödenek			

Açıklama:

IV-KURUMSAL KABİLİYET VE KAPASİTENİN DEĞERLENDİRİLMESİ

A-Üstünlükler

1.	Genç ve dinamik öğretim elemanı kadrosunun mevcut olması.
2.	Akademik kariyerde yönlendirici ve motive edici yönetim anlayışı.
3.	Okul binamızın yeniliği, yerleşim yeri olarak şehir merkezine ve merkez kampüse yakın olması, kısa süreli aralıklarla kooperatif minibüslerinin Pazar-Tokat arası çalışması okulumuzun avantajlarından.
4.	
5.	

B- Zayıflıklar

1.	Özel Yurt, Pansiyon, Apart vb. Öğrencinin kalabileceği yerlerin fiyatlarının öğrenci için yüksek olması sebebiyle barınma sorunun olması
2.	KYK yurdunun yapılması durumunda barınma sorunu büyük ölçüde ortadan kalkacaktır
3.	
..	

B- Değerlendirme

Meslek Yüksekokulumuz yeni hizmet binasına taşınması ile çok iyi seviyede fiziki şartlara kavuşmuş olması eğitim-öğretimdeki kaliteyi ve öğrenci memnuniyetini artıracaktır. Bu iyileşme akademik personelin performansını da üst seviyelere taşıyacaktır.

V-ÖNERİ VE TEDBİRLER

Meslek Yüksekokulumuz Müdürlüğünce, Kurumsal olarak Anayasa ve Yasaların doğru ve tarafsızlık içerisinde herkese eşit olarak uygulanması, yetki, görev ve sorumluluk bilinci içerisinde bilim ve teknolojiye vazgeçilmeden tedbirler alınması, Atatürk İlke ve İnkılapları doğrultusunda hareket edilmesi, azimli ve kararlı olunması kanısını taşımaktayız.

YENİ

EK 1: Harcama Yetkilisinin İç Kontrol Güvence Beyanı

İÇ KONTROL GÜVENCE BEYANI [1]

Harcama yetkilisi olarak görev ve yetkilerim çerçevesinde; Harcama birimimizce gerçekleştirilen iş ve işlemlerin idarenin amaç ve hedeflerine, malî yönetim ilkelerine, kontrol düzenlemelerine ve mevzuata uygun bir şekilde gerçekleştirildiğini, birimimize bütçe ile tahsis edilmiş kaynakların planlanmış amaçlar doğrultusunda etkili, ekonomik ve verimli bir şekilde kullanıldığını, birimimizde iç kontrol sisteminin yeterli ve makul güvenceyi sağladığını bildiririm. Bu güvence, harcama yetkilisi olarak sahip olduğum bilgi ve değerlendirmeler, yönetim bilgi sistemleri, iç kontrol sistemi değerlendirme raporları, izleme ve değerlendirme raporları ile denetim raporlarına dayanmaktadır. [2] Bu raporda yer alan bilgilerin güvenilir, tam ve doğru olduğunu beyan ederim. [3]

Pazar / Tokat 03.01.2024

Şükriye SAKAR
Müdür

[1] Harcama yetkilileri tarafından imzalanan iç kontrol güvence beyanı birim faaliyet raporlarına eklenir. [2] Yıl içerisinde harcama yetkilisi değişmişse “benden önceki harcama yetkilisi/yetkililerinden almış olduğum bilgiler” ibaresi de eklenir. [3] Harcama yetkilisinin herhangi bir çekincesi varsa bunlar liste olarak bu beyana eklenir ve beyanın bu çekincelerle birlikte dikkate alınması gerektiği belirtilir.